

LEGENDA:



KIERUNKI EWAKUACJI



ZNAKI EWAKUACYJNE NAKLEJANE:

KIERUNEK DROGI EWAKUACYJNEJ



DRZWI EWAKUACYJNE



EW1, EW2 - OPRAWY OŚWIETLENIA EWAKUACYJNEGO



GAŚNICA PROSZKOWA GP-6 ABC (8 SZT.)



GAŚNICA PROSZKOWA GP-4 ABC (1 SZT.)



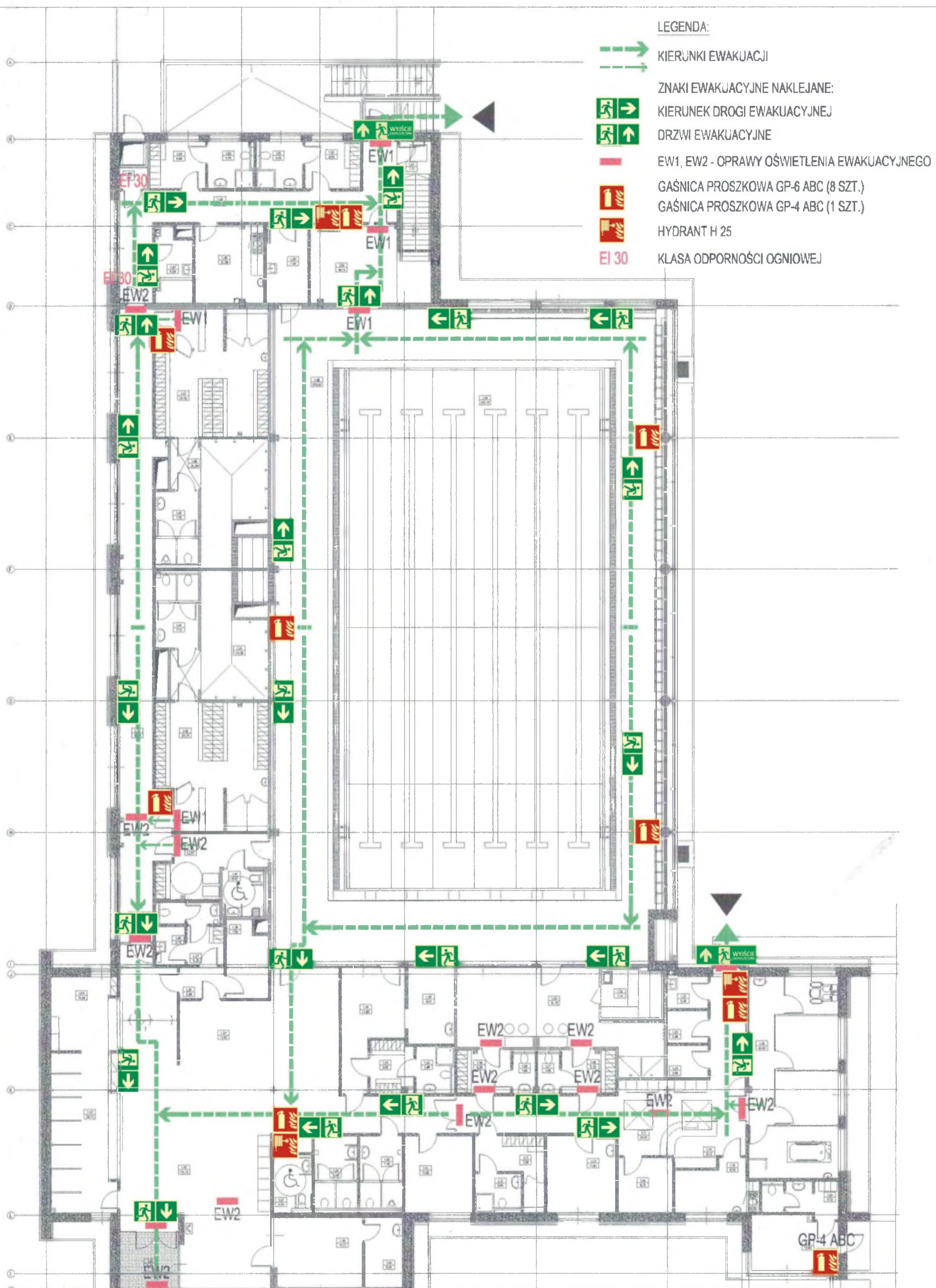
HYDRANT H 25



EI 30 KLASA ODPORNOŚCI OGNIOWEJ

<b>OBIEKT</b>		KRYTA PLYWALNIA - KARKONOSKA PAŃSTWOWA SZKOŁA WYŻSZA, ul. LWÓWECKA 18, 58-503 JELENIA GÓRA			
Grupa wysokości budynku		N - NISKI - 7,25 m		Liczba osób w budynku	Maksymalnie w całym budynku 60 osób
Ilość kondygnacji	2	Nadziemne	1	Parametry pożarowe występujących substancji palnych	Nie dotyczy
		Podziemne	1		
Powierzchnia użytkowa budynku		1928,18 m <sup>2</sup>		Pomieszczenia zagrożone wybuchem	W obiekcie nie występują strefy i pomieszczenia zagrożone wybuchem
Odległość od budynków sąsiadujących		powyżej 20 m			
Kategoria Zagrożenia Ludzi		ZL III	Podział obiektu na strefy pożarowe		Obiekt w całości stanowi jedną strefę pożarową
<b>MAKSYMALNA ILOŚĆ OSÓB NA KONDYGNACJI</b>					<b>0 OSÓB</b>
<b>NAZWA RYSUNKU</b>		RZUT PODBASENIA		08.07.2020	
SPORZĄDZIŁ NA PODSTAWIE DANYCH OD WŁAŚCICIELA OBIEKTU		BHP ASEKURACJA MARCIN WYLEGAŁA UL. KRYSZTAŁOWA 37, PIECHOWICE		RYSUNEK NR 1	



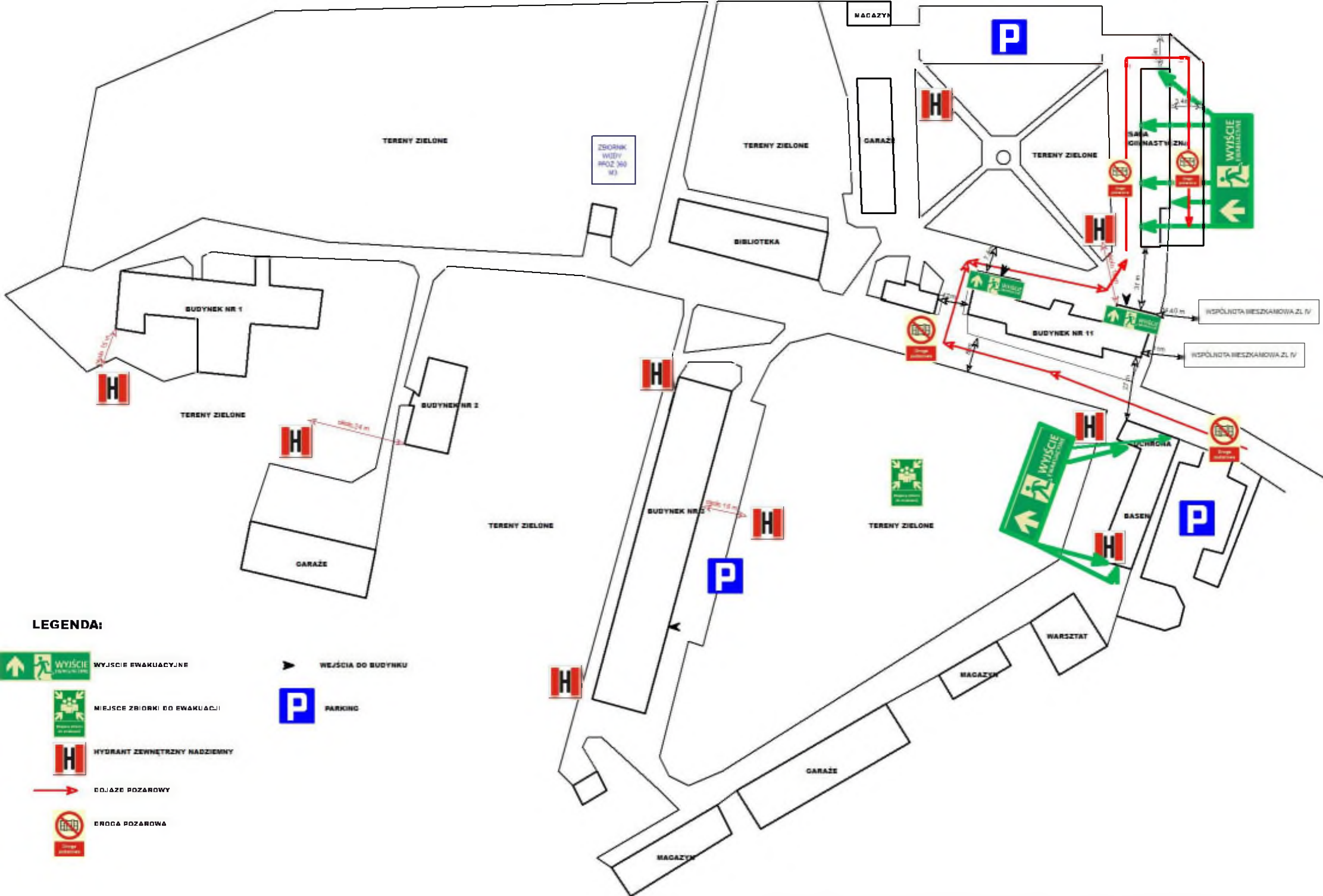


LEGENDA:








- KIERUNKI EWAKUACJI
- ZNAKI EWAKUACYJNE NAKLEJANE:**
- KIERUNEK DROGI EWAKUACYJNEJ
- DRZWI EWAKUACYJNE
- EW1, EW2 - OPRAWY OŚWIETLENIA EWAKUACYJNEGO
- GAŚNICA PROSZKOWA GP-6 ABC (8 SZT.)
- GAŚNICA PROSZKOWA GP-4 ABC (1 SZT.)
- HYDRANT H 25
- EI 30 KLASA ODPORNOŚCI OGNIOWEJ

<b>OBIEKT</b>		KRYTA PLYWALNIA - KARKONOSKA PAŃSTWOWA SZKOŁA WYŻSZA, ul. LWÓWECKA 18, 58-503 JELENIA GÓRA	
Grupa wysokości budynku	N - NISKI - 7.25 m	Liczba osób w budynku	Maksymalnie w całym budynku 60 osób
Ilość kondygnacji	2	Parametry pożarowe występujących substancji palnych	Nie dotyczy
	Nadziemne		
	Podziemne	1	
Powierzchnia użytkowa budynku	1928, 18 m <sup>2</sup>	Pomieszczenia zagrożone wybuchem	W obiekcie nie występują strefy i pomieszczenia zagrożone wybuchem
Odległość od budynków sąsiadujących	powyżej 20 m		
Kategoria Zagrożenia Ludzi	ZL III	Obiekt w całości stanowi jedną strefę pożarową	Gęstość obciążenia ogniowego poniżej 500 MJ/m <sup>2</sup>
<b>MAKSYMALNA ILOŚĆ OSÓB NA KONDYGNACJI</b>			<b>60 OSÓB</b>
<b>NAZWA RYSUNKU</b>			<b>08.07.2020</b>
SPORZĄDZIŁ NA PODSTAWIE DANYCH OD WŁAŚCICIELA OBIEKTU			<b>RYSUNEK NR 2</b>
BHP ASEKURACJA MARCIN WYLEGAŁA UL. KRYSZTAŁOWA 37, PIECHOWICE			





**LEGENDA:**

-  WYJSCIE EWAKUACYJNE
-  MIEJSCE ZBIORKI DO EWAKUACJI
-  HYDRANT ZEWNĘTRZNY NADZIEMNY
-  DOJAZD POZAROWY
-  BRODA POZAROWA
-  WEJSCIA DO BUDYNKU
-  PARKING

<b>OBIEKT</b>		KRYTA PŁYWALNIA - KARKONOSKA PAŃSTWOWA SZKOŁA WYŻSZA, ul. LWÓWECKA 18, 58-503 JELENIA GÓRA			
Grupa wysokości budynku		N - NISKI - 7,25 m		Liczba osób w budynku	Maksymalnie w całym budynku 60 osób
Ilość kondygnacji	2	Nadziemne	1	Parametry pożarowe występujących substancji palnych	Nie dotyczy
		Podziemne	1		
Powierzchnia użytkowa budynku		1928,18 m <sup>2</sup>		Pomieszczenia zagrożone wybuchem	W obiekcie nie występują strefy i pomieszczenia zagrożone wybuchem
Odległość od budynków sąsiadujących		powyżej 20 m			
Kategoria Zagrożenia Ludzi		ZL III	Podział obiektu na strefy pożarowe	Obiekt w całości stanowi jedną strefę pożarową	Gęstość obciążenia ognowego poniżej 500 M.J/m <sup>2</sup>
<b>MAKSYMALNA ILOŚĆ OSÓB W BUDYNKU</b>					<b>60 OSÓB</b>
<b>NAZWA RYSUNKU</b>		<b>PLAN SYTUACYJNY</b>			<b>08.07.2020</b>
SPORZĄDZIŁ NA PODSTAWIE DANYCH OD WŁAŚCICIELA OBIEKTU		BHP ASEKURACJA MARCIN WYLEGAŁA UL. KRYSZTAŁOWA 37, PIECHOWICE			<b>RYSUNEK NR 3</b>