

LEGENDA:



WYJŚCIE EWAKUACYJNE



KIERUNEK I DROGA EWAKUACYJNA



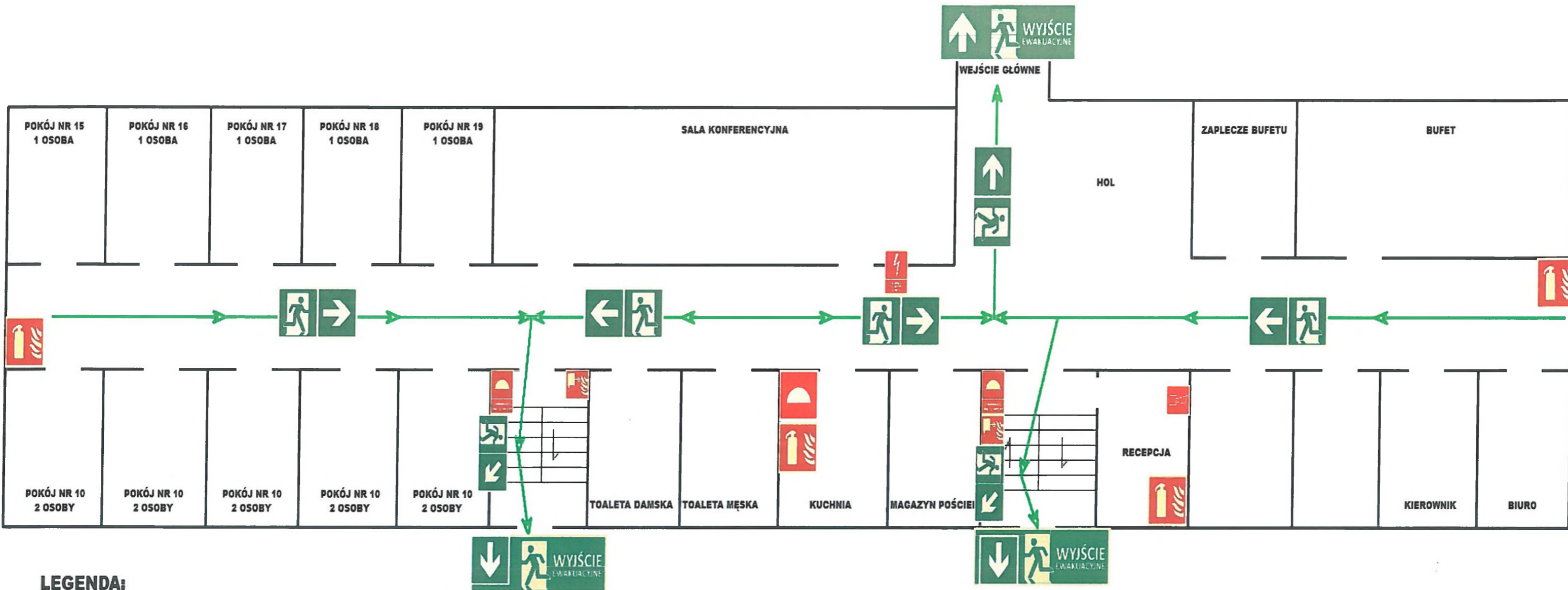
SCHODAMI W GÓRĘ



GAŚNICA

OBIEKT		DOM STUDENTA - KARKONOSKA PAŃSTWOWA SZKOŁA WYŻSZA, ul. KADETÓW 1, 58-503 JELENIA GÓRA			
Grupa wysokości budynku		SW - ŚREDNIO WYSOKI - 16,50 m		Liczba osób w budynku	Maksymalnie w całym budynku 235 osób
Ilość kondygnacji	6	Nadziemne	5	Parametry pożarowe występujących substancji palnych	Nie dotyczy
		Podziemne	1		
Powierzchnia użytkowa budynku		2898 m ²		Pomieszczenia zagrożone wybuchem	W obiekcie nie występują strefy i pomieszczenia zagrożone wybuchem
Odległość od budynków sąsiadujących		poniżej 20 m			
Kategoria Zagrożenia Ludzi		ZL V	Podział obiektu na strefy pożarowe		Obiekt w całości stanowi jedną strefę pożarową
MAKSYMALNA ILOŚĆ OSÓB NA KONDYGNACJI					50 OSÓB
NAZWA RYSUNKU		RZUT PIWNICY			08.07.2020
SPORZĄDZIŁ NA PODSTAWIE DANYCH OD WŁAŚCICIELA OBIEKTU		BHP ASEKURACJA MARCIN WYLEGAŁA UL. KRYSZTAŁOWA 37, PIECHOWICE			RYSUNEK NR 1

INSPEKTOR
Ochrony Przeciwpożarowej
Marcin Wylegała
mgr Marcin Wylegała

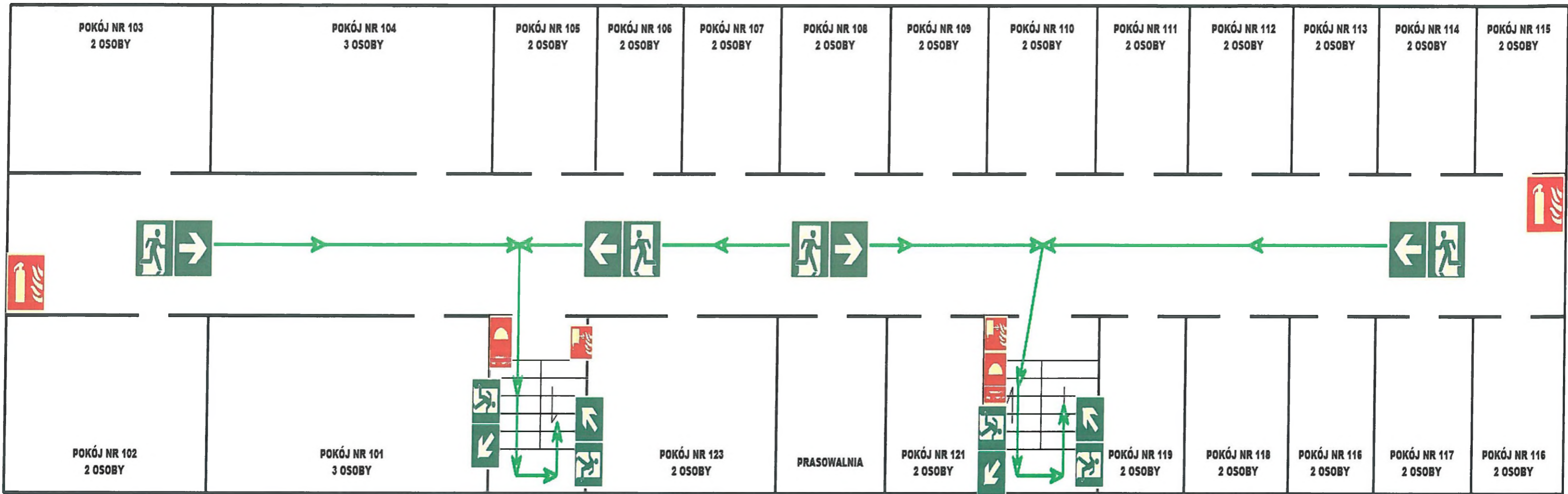


LEGENDA:

-  WYJŚCIE EWAKUACYJNE
-  KIERUNEK I DROGA EWAKUACYJNA
-  SCHODAMI W DÓŁ
-  GŁÓWNY WYŁĄCZNIK PRĄDU
-  KOC GAŚNICZY
-  GAŚNICA
-  URUCHAMIANIE KLAP DYMOWYCH
-  HYDRANT WEWNĘTRZNY
-  URUCHAMIANIE PRZECIWOŻAROWEGO SYGNALIZATORA OPTYCZNO AKUSTYCZNEGO

OBIEKT		DOM STUDENTA - KARKONOSKA PAŃSTWOWA SZKOŁA WYŻSZA, ul. KADETÓW 1, 58-503 JELENIA GÓRA			
Grupa wysokości budynku		SW - ŚREDNIO WYSOKI - 16,50 m		Liczba osób w budynku	Maksymalnie w całym budynku 235 osób
Ilość kondygnacji	6	Nadziemne	5	Parametry pożarowe występujących substancji palnych	Nie dotyczy
		Podziemne	1		
Powierzchnia użytkowa budynku		2898 m ²		Pomieszczenia zagrożone wybuchem	W obiekcie nie występują strefy i pomieszczenia zagrożone wybuchem
Odległość od budynków sąsiadujących		poniżej 20 m			
Kategoria Zagrożenia Ludzi		ZL V	Podział obiektu na strefy pożarowe		Obiekt w całości stanowi jedną strefę pożarową
MAKSYMALNA ILOŚĆ OSÓB NA KONDYGNACJI					50 OSÓB
NAZWA RYSUNKU		RZUT PARTERU			08.07.2020
SPORZĄDZIŁ NA PODSTAWIE DANYCH OD WŁAŚCICIELA OBIEKTU		BHP ASEKURACJA MARCIN WYLEGAŁA UL. KRYSZTAŁOWA 37, PIECHOWICE			RYSUNEK NR 2

INSPEKTOR
Ochrony Przecipożarowej
Marcin Wylegała
mgr Marcin Wylegała



LEGENDA:

KIERUNEK I DROGA EWAKUACYJNA

GAŚNICA

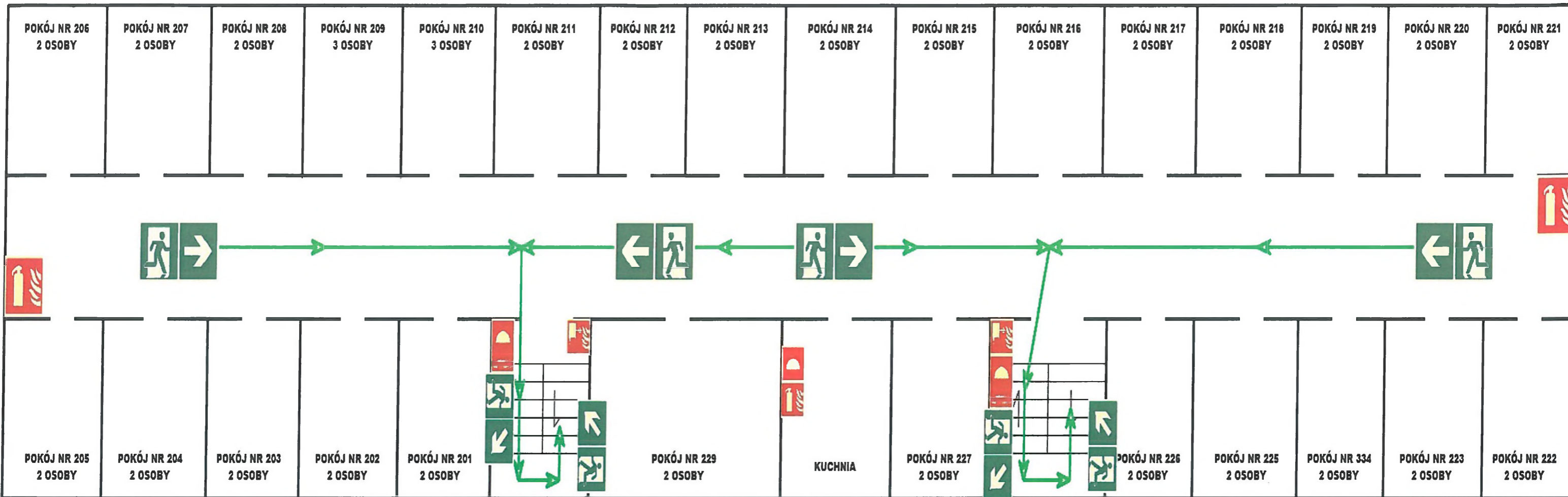
SCHODAMI W DÓŁ

HYDRANT WEWNĘTRZNY

URUCHAMIANIE KLAP DYMOWYCH

OBIEKT		DOM STUDENTA - KARKONOSKA PAŃSTWOWA SZKOŁA WYŻSZA, ul. KADETÓW 1, 58-503 JELENIA GÓRA			
Grupa wysokości budynku	SW - ŚREDNIO WYSOKI - 16,50 m		Liczba osób w budynku	Maksymalnie w całym budynku 235 osób	
Ilość kondygnacji	6	Nadziemne	5	Parametry pożarowe występujących substancji palnych	Nie dotyczy
		Podziemne	1		
Powierzchnia użytkowa budynku	2898 m ²		Pomieszczenia zagrożone wybuchem	W obiekcie nie występują strefy i pomieszczenia zagrożone wybuchem	
Odległość od budynków sąsiadujących	poniżej 20 m				
Kategoria Zagrożenia Ludzi	ZL V	Podział obiektu na strefy pożarowe	Obiekt w całości stanowi jedną strefę pożarową	Gęstość obciążenia ognowego	poniżej 500 MJ/m ²
MAKSYMALNA ILOŚĆ OSÓB NA KONDYGNACJI				46 OSÓB	
NAZWA RYSUNKU		RZUT I PIĘTRA		08.07.2020	
SPORZĄDZIŁ NA PODSTAWIE DANYCH OD WŁAŚCICIELA OBIEKTU		BHP ASEKURACJA MARCIN WYLEGAŁA UL. KRYSZTAŁOWA 37, PIECHOWICE		RYSUNEK NR 3	

INSPEKTOR
Ochrony Przeciwpozarowej
Marek Wylegała
mgr Marek Wylegała



LEGENDA:



KIERUNEK I DROGA EWAKUACYJNA



SCHODAMI W DÓŁ



URUCHAMIANIE KLAP DYMOWYCH



KOC GAŚNICZY



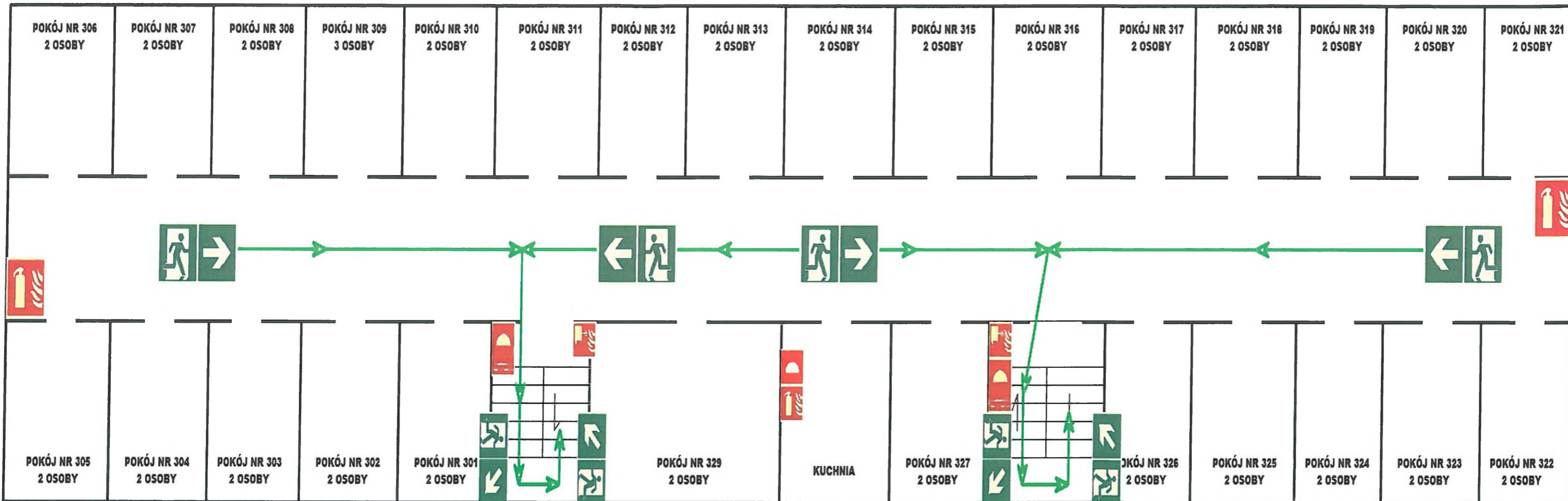
GAŚNICA



HYDRANT WEWNĘTRZNY

OBIEKT		DOM STUDENTA - KARKONOSKA PAŃSTWOWA SZKOŁA WYŻSZA, ul. KADETÓW 1, 58-503 JELENIA GÓRA			
Grupa wysokości budynku		SW - ŚREDNIO WYSOKI - 16,50 m		Liczba osób w budynku	Maksymalnie w całym budynku 235 osób
Ilość kondygnacji	6	Nadziemne	5	Parametry pożarowe występujących substancji palnych	Nie dotyczy
		Podziemne	1		
Powierzchnia użytkowa budynku		2898 m ²		Pomieszczenia zagrożone wybuchem	W obiekcie nie występują strefy i pomieszczenia zagrożone wybuchem
Odległość od budynków sąsiadujących		poniżej 20 m			
Kategoria Zagrożenia Ludzi		ZL V	Podział obiektu na strefy pożarowe		Obiekt w całości stanowi jedną strefę pożarową
MAKSYMALNA ILOŚĆ OSÓB NA KONDYGNACJI					56 OSÓB
NAZWA RYSUNKU		RZUT II PIĘTRA			08.07.2020
SPORZĄDZIŁ NA PODSTAWIE DANYCH OD WŁAŚCICIELA OBIEKTU		BHP ASEKURACJA MARCIN WYLEGAŁA UL. KRYSZTAŁOWA 37, PIECHOWICE			RYSUNEK NR 4

INSPEKTOR
Ochrony Przeciwpożarowej
Marcin Wylegała
mgr Marcin Wylegała



LEGENDA:



KIERUNEK I DROGA EWAKUACYJNA



SCHODAMI W DÓŁ



URUCHAMIANIE KLAP DYMOWYCH



KOC GAŚNICZY



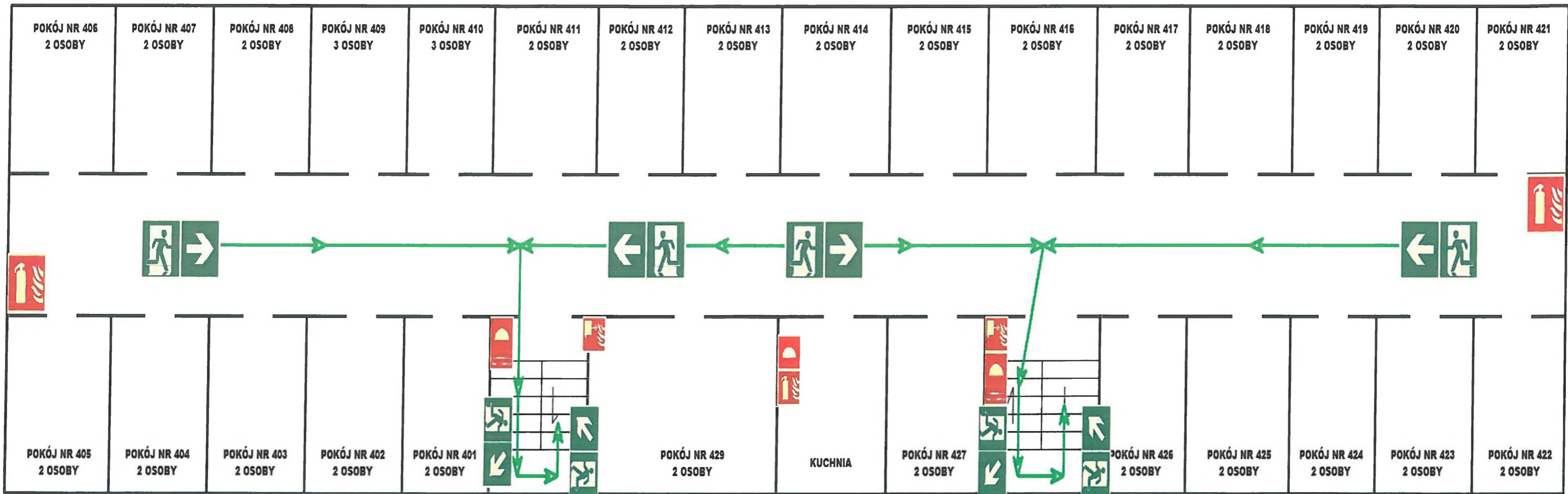
GAŚNICA



HYDRANT WEWNĘTRZNY

OBIEKT		DOM STUDENTA - KARKONOSKA PAŃSTWOWA SZKOŁA WYŻSZA, ul. KADETÓW 1, 58-503 JELENIA GÓRA			
Grupa wysokości budynku		SW - ŚREDNIO WYSOKI - 16,50 m		Liczba osób w budynku	Maksymalnie w całym budynku 235 osób
Ilość kondygnacji	6	Nadziemne	5	Parametry pożarowe występujących substancji palnych	Nie dotyczy
		Podziemne	1		
Powierzchnia użytkowa budynku		2898 m ²		Pomieszczenia zagrożone wybuchem	W obiekcie nie występują strefy i pomieszczenia zagrożone wybuchem
Odległość od budynków sąsiadujących		poniżej 20 m			
Kategoria Zagrożenia Ludzi		ZL V	Podział obiektu na strefy pożarowe		Obiekt w całości stanowi jedną strefę pożarową
MAKSYMALNA ILOŚĆ OSÓB NA KONDYGNACJI					56 OSÓB
NAZWA RYSUNKU		RZUT III PIĘTRA			08.07.2020
SPORZĄDZIŁ NA PODSTAWIE DANYCH OD WŁAŚCICIELA OBIEKTU		BHP ASEKURACJA MARCIN WYLEGAŁA UL. KRYSZTAŁOWA 37, PIECHOWICE			RYSUNEK NR 5

INSPEKTOR
Ochrony Przecipozarowej
Mylegała
mgr Marcin Wylegała



LEGENDA:



KIERUNEK I DROGA EWAKUACYJNA



SCHODAMI W DÓŁ



URUCHAMIANIE KLAP DYMOWYCH



KOC GAŚNICZY



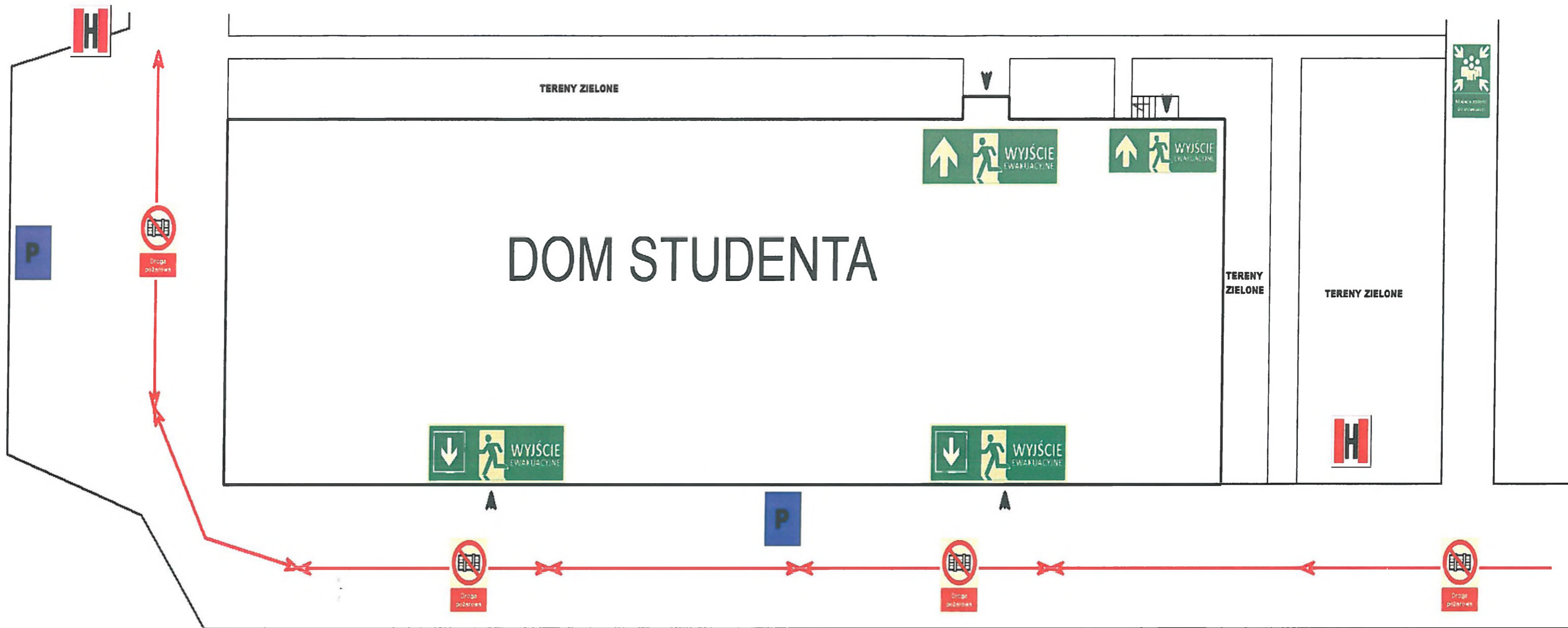
GAŚNICA



HYDRANT WEWNĘTRZNY

OBIEKT		DOM STUDENTA - KARKONOSKA PAŃSTWOWA SZKOŁA WYŻSZA, ul. KADETÓW 1, 58-503 JELENIA GÓRA			
Grupa wysokości budynku		SW - ŚREDNIO WYSOKI - 16,50 m		Liczba osób w budynku	Maksymalnie w całym budynku 235 osób
Ilość kondygnacji	6	Nadziemne	5	Parametry pożarowe występujących substancji palnych	Nie dotyczy
		Podziemne	1		
Powierzchnia użytkowa budynku		2898 m ²		Pomieszczenia zagrożone wybuchem	W obiekcie nie występują strefy i pomieszczenia zagrożone wybuchem
Odległość od budynków sąsiadujących		poniżej 20 m			
Kategoria Zagrożenia Ludzi		ZL V	Podział obiektu na strefy pożarowe		Obiekt w całości stanowi jedną strefę pożarową
MAKSYMALNA ILOŚĆ OSÓB NA KONDYGNACJI					56 OSÓB
NAZWA RYSUNKU					RZUT IV PIĘTRA
SPORZĄDZIŁ NA PODSTAWIE DANYCH OD WŁAŚCICIELA OBIEKTU					BHP ASEKURACJA MARCIN WYLEGAŁA UL. KRYSZTAŁOWA 37, PIECHOWICE
					08.07.2020
					RYSUNEK NR 6

INSPEKTOR
Ochrony Przeciwpożarowej
Marcin Wylegała
mgr Marcin Wylegała



LEGENDA:

-  **WYJŚCIE EWAKUACYJNE**
-  **MIEJSCE ZBIÓRKI DO EWAKUACJI**
-  **HYDRANT ZEWNĘTRZNY NADZIEMNY**
-  **DOJAZD POŻAROWY**
-  **DROGA POŻAROWA**
-  **WEJŚCIA DO BUDYNKU**
-  **PARKING**

GŁÓWNY SPECJALISTA
 Bezpieczeństwa i Higieny Pracy
Wylegała
 mgr Marcin Wylegała

OBIEKT		DOM STUDENTA - KARKONOSKA PAŃSTWOWA SZKOŁA WYŻSZA, ul. KADETÓW 1, 58-503 JELENIA GÓRA			
Grupa wysokości budynku		SW - ŚREDNIO WYSOKI - 16,50 m		Liczba osób w budynku	Maksymalnie w całym budynku 235 osób
Ilość kondygnacji	6	Nadziemne	5	Parametry pożarowe występujących substancji palnych	Nie dotyczy
		Podziemne	1		
Powierzchnia użytkowa budynku		2898 m ²		Pomieszczenia zagrożone wybuchem	W obiekcie nie występują strefy i pomieszczenia zagrożone wybuchem
Odległość od budynków sąsiadujących		poniżej 20 m			
Kategoria Zagrożenia Ludzi		ZL V	Podział obiektu na strefy pożarowe		Objekt w całości stanowi jedną strefę pożarową
MAKSYMALNA ILOŚĆ OSÓB W BUDYNKU					235 OSÓB
NAZWA RYSUNKU		PLAN SYTUACYJNY			08.07.2020
SPORZĄDZIŁ NA PODSTAWIE DANYCH OD WŁAŚCICIELA OBIEKTU		BHP ASEKURACJA MARCIN WYLEGAŁA UL. KRYSZTAŁOWA 37, PIECHOWICE			RYSUNEK NR 7